

# 宏達國際電子股份有限公司

第四季營運業績說明會

容覺生 財務長  
鄭昭義 投資人關係處長

2011年1月21日

## 免責聲明

- 本簡報及同時發佈之相關訊息內含有從公司內部與外部來源所取得的預測性資訊，其中包括營運展望、財務狀況以及業務預測等內容。
- 本公司未來實際所發生的營運結果、財務狀況以及業務展望，可能與這些預測性資訊所明示或暗示的預估有所差異。其原因可能來自於各種因素，包括但不限於市場需求、價格波動、競爭情勢、國際經濟狀況、供應鏈、匯率波動以及其他本公司所不能掌控的風險等因素。
- 本簡報中對未來的展望，反應本公司截至目前為止對於未來的看法。對於這些看法，未來若有任何變更或調整時，本公司並不負責隨時提醒或更新。

# 簡報大綱

- 2010年營運概況
- 2011年目標
- 2010年第四季業績
- 營業收入與獲利狀況
- 銷售量與平均單價
- 2010年銷售統計
- 經營計畫
- 2011年第一季營運展望
- 2010年第四季損益狀況 (合併)
- 2010年第四季資產負債表 (合併)

## 2010年營運概況

- 全球品牌知名度達到50%，與2009年相比提升將近四倍。
- HTC已成為全球知名的智慧型手機領導品牌之一。
- 營運規模擴大，提升營運效率。
- 優化全球組織架構，以掌握營運快速成長的契機。
- 全年銷售量成長至2,467萬支，較前一年度1,171萬支成長111%。
- 全年營業收入為新台幣2,788億元，較前一年度新台幣1,445億元成長93%。
- 全年稅後淨利為新台幣395億元，較前一年度新台幣226億元成長75%。

## 2011年目標

- 強化HTC品牌價值，於提升品牌知名度之外，進而建立品牌喜好度，使消費者對HTC品牌能有情感上的結合與認同。
- 在創新、使用者經驗、設計、技術、行銷與客戶關係等各方面持續建立HTC的品牌能力。
- 持續推動卓越的營運能力，獲取營運規模擴大所帶來的經濟效益。
- 拓展新興市場與擴大客戶群，持續成長規模。

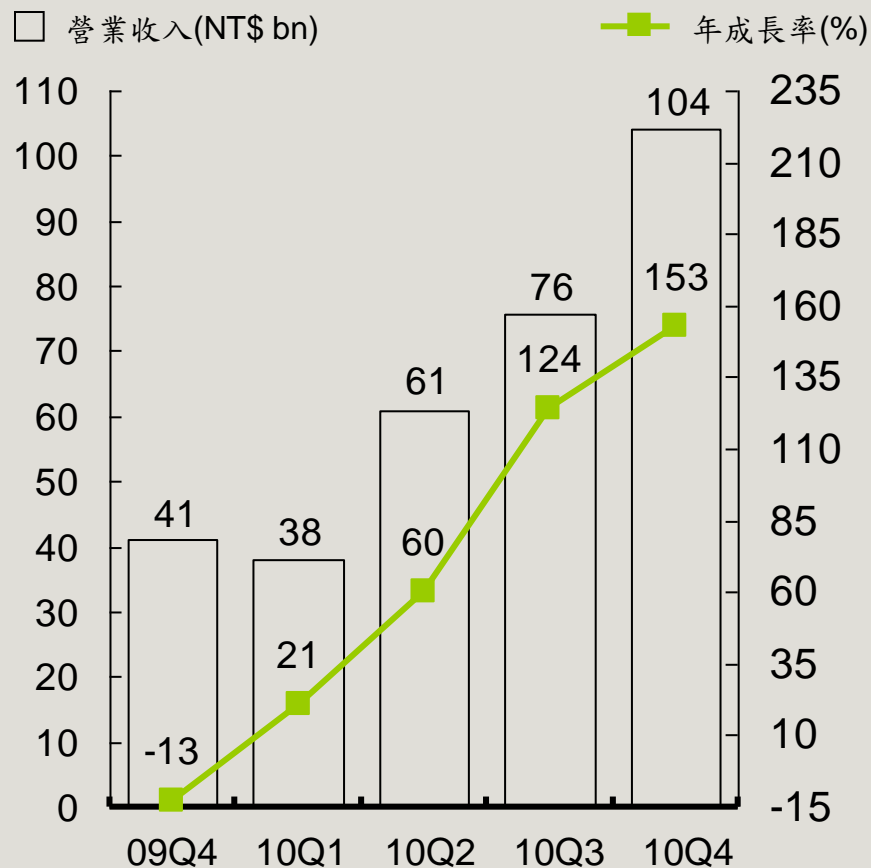
## 2010年第四季業績

- 第四季銷售量為913萬支，年成長163%。
- 第四季營業收入為新台幣1,040億元，年成長153%，優於原預估值。
- 第四季營業毛利率為30%，符合原先預期。
- 第四季營業費用率為13.9%，符合原預估值；第四季營業淨利率達16.1%。

\* 上述財務數字均來自於合併財務報表。

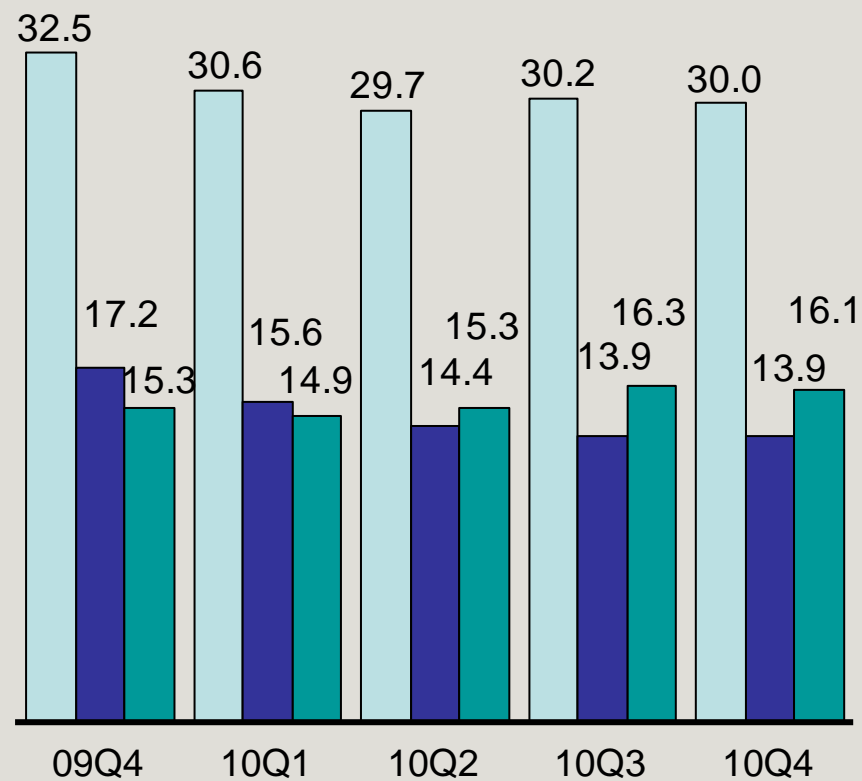
# 營業收入與獲利狀況

## 營業收入



## 獲利狀況

□ 營業毛利率(%)    ■ 營業費用率(%)    ■ 營業淨利率(%)

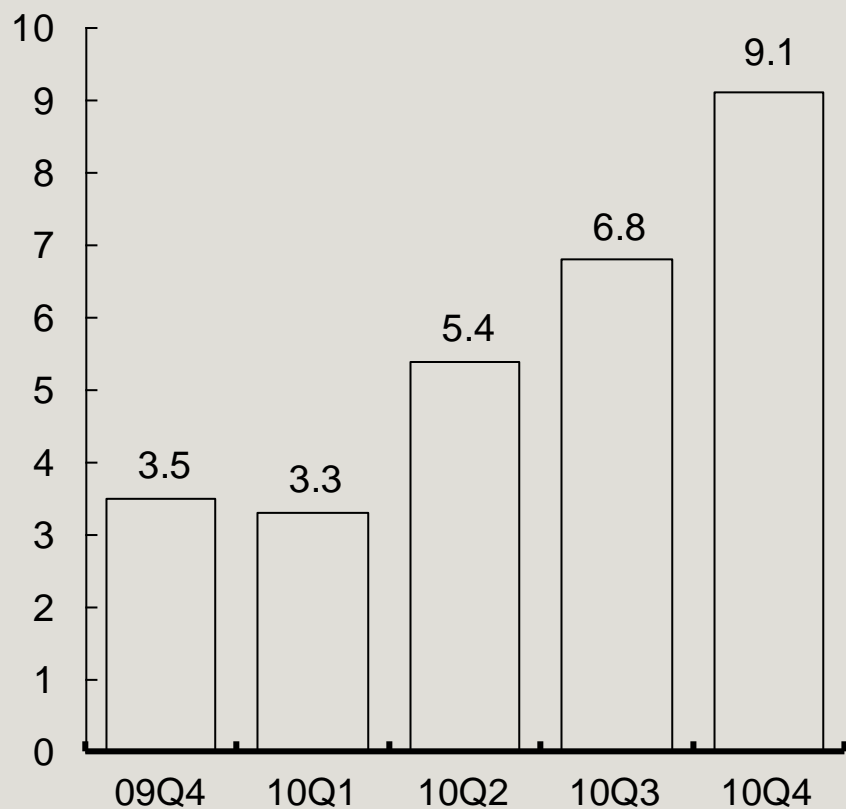


\* 上述財務數字均以合併財務數字表示。

# 銷售量與平均單價

## 銷售量

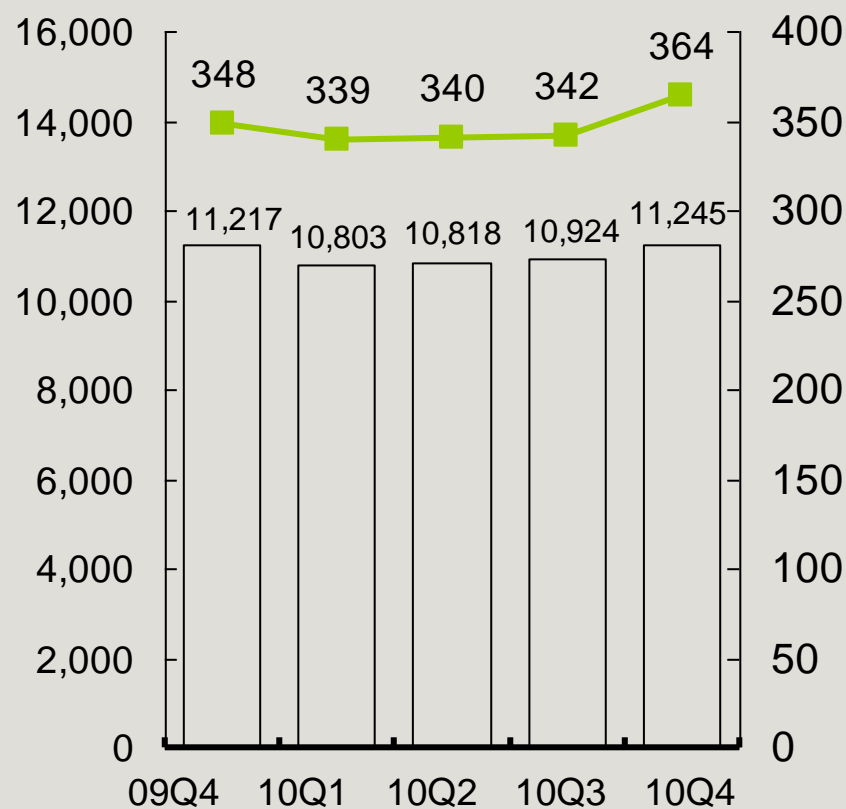
單位：百萬支



## 平均單價

□ 平均單價(NT\$)

■ 平均單價(US\$)



\* 平均售價(US\$)係以各季平均匯率換算之，09Q4到10Q4各季平均匯率依序為32.22, 31.86, 31.77, 31.92 和30.91。

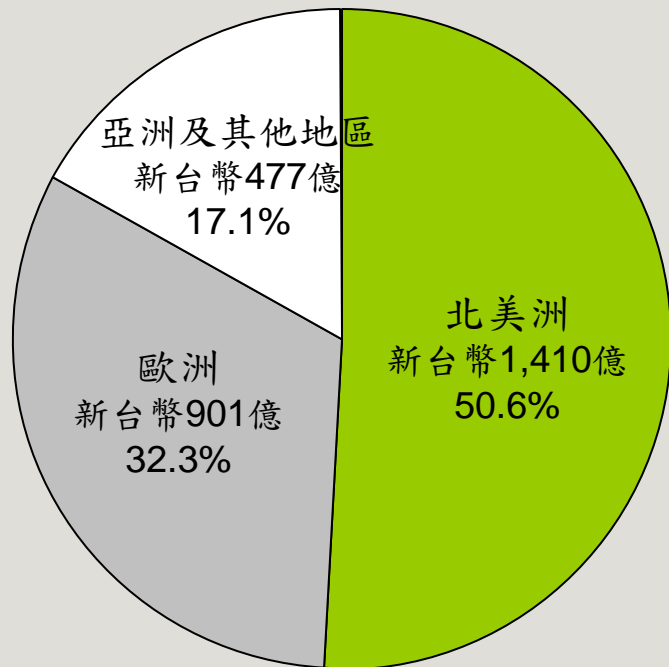
\*\* 上述財務數字均以合併財務數字表示。



# 2010年銷售統計

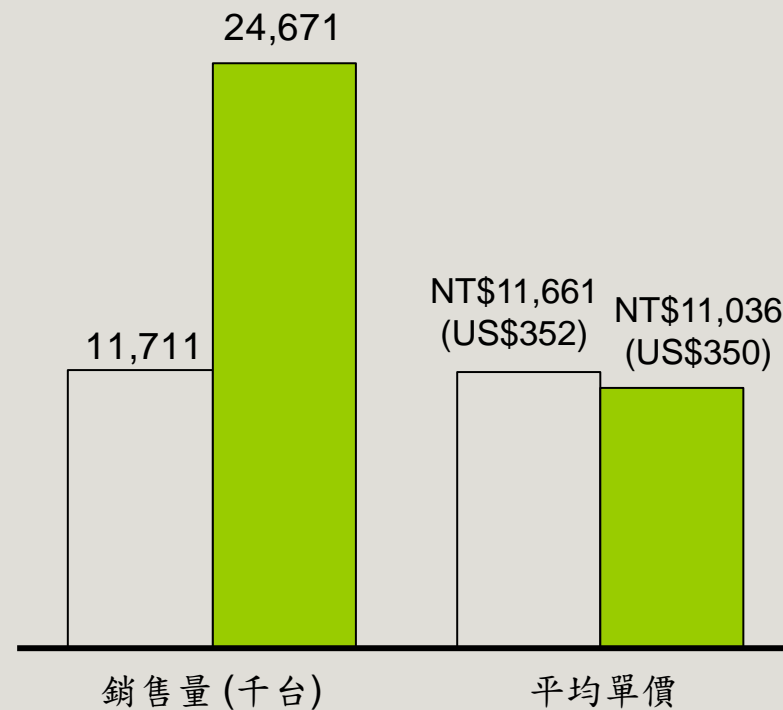
## 營業收入地區別

100% = 新台幣2,788億



## 銷售量與平均單價

□ 2009 ■ 2010



## 經營計畫

- 繼2010年推出Sprint及T-Mobile第一款4G產品之後，再度在今年的CES展中與Verizon (HTC Thunderbolt)及AT&T (HTC Inspire 4G)共同推出其第一款4G智慧型手機，展現出HTC持續領先同業將行動網路經驗商品化至4G領域。
- HTC 慾望機系列 (Desire)與野火機(Wildfire)成功地在2010年下半年起推動歐洲與亞洲的銷售動能；經營階層在2011年將繼續驅動美洲與歐洲市場成長，並加速經營亞洲市場。

# 2011年第一季營運展望

- 現有產品的需求持續暢旺，並期待近期所發表的4G產品能推升2011年的銷售成長。
- 客戶需求與訂單能見度持續良好，經營階層預期第一季季節性淡季的影響程度將較往年相對降低。
- 第一季銷售量預估約為850萬支，年成長157%。
- 第一季營業收入預估約為新台幣940億元，年成長147%。
- 營業毛利率預估約為29.5%±0.5%之間。
- 營業費用率預估約為14.5%± 0.5%之間。

## 2010年第四季損益狀況（合併）

NT\$ bn	4Q 09	3Q 10	4Q 10	QoQ	YoY	2010	YoY
營業收入	41.07	75.85	<b>104.01</b>	37.1%	153.3%	278.76	92.9%
營業毛利	<u>13.34</u>	<u>22.93</u>	<b><u>31.21</u></b>	<u>36.1%</u>	<u>134.0%</u>	<u>83.87</u>	<u>81.7%</u>
營業費用	<u>7.05</u>	<u>10.53</u>	<b><u>14.50</u></b>	<u>37.7%</u>	<u>105.7%</u>	<u>39.74</u>	<u>84.5%</u>
營業淨利	6.29	12.40	<b>16.72</b>	34.8%	165.8%	44.13	79.2%
稅前淨利	6.29	12.67	<b>16.79</b>	32.5%	166.9%	44.96	77.1%
稅後淨利 <sup>1</sup>	5.53	11.10	<b>14.80</b>	33.3%	167.4%	39.53	74.9%
營業毛利率	32.5%	30.2%	<b>30.0%</b>			30.1%	
營業費用率	17.2%	13.9%	<b>13.9%</b>			14.3%	
每股盈餘 <sup>2</sup> (元)	7.01	13.61	<b>18.26</b>			48.49	

1 歸屬予母公司股東之稅後淨利，不包含少數股權淨利。

2 EPS估算係以當期流通在外加權平均股數計算。

## 2010第四季資產負債表（合併）

NT\$ bn	Dec 31, 09	Sept 30, 10	Dec 31, 10	QoQ	YoY
總資產	119.43	152.73	190.38	24.7%	59.4%
現金 <sup>1</sup>	67.14	68.88	74.90	8.7%	11.6%
應收帳款	27.13	45.29	61.61	36.1%	127.1%
存貨	6.04	17.30	26.41	52.6%	337.6%
其他資產	19.13	21.26	27.45	29.1%	43.5%
總負債	53.75	88.28	115.67	31.0%	115.2%
股東權益 <sup>2</sup>	65.64	64.46 <sup>3</sup>	74.71 <sup>4</sup>	15.9%	13.8%

1 包含約當現金。

2 歸屬予母公司股東之股東權益，不包含少數股權。

3 已扣除庫藏股買回部分，共計新台幣28.65億元。

4 已扣除庫藏股買回部分，共計新台幣39.86億元。

htc  
*quietly brilliant*